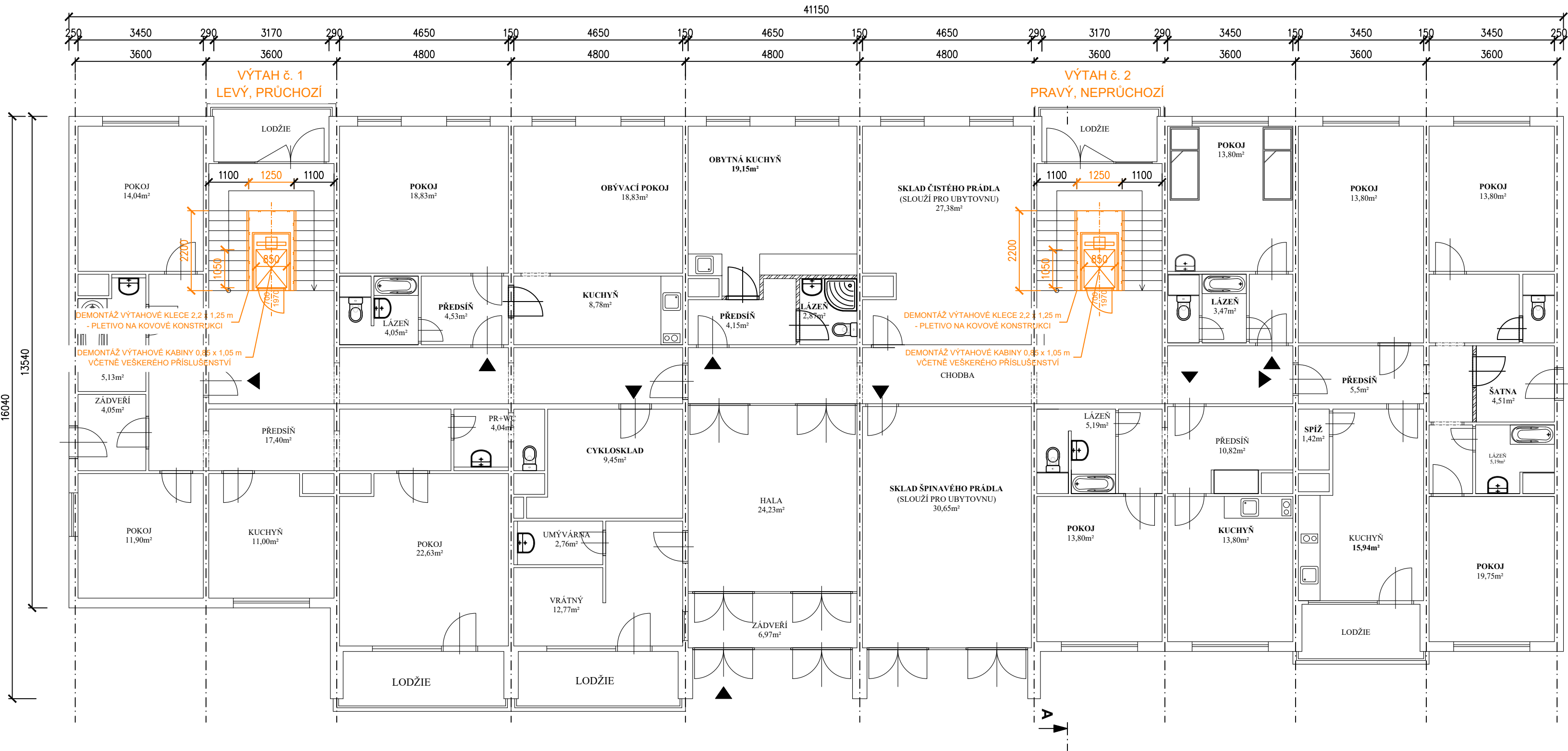
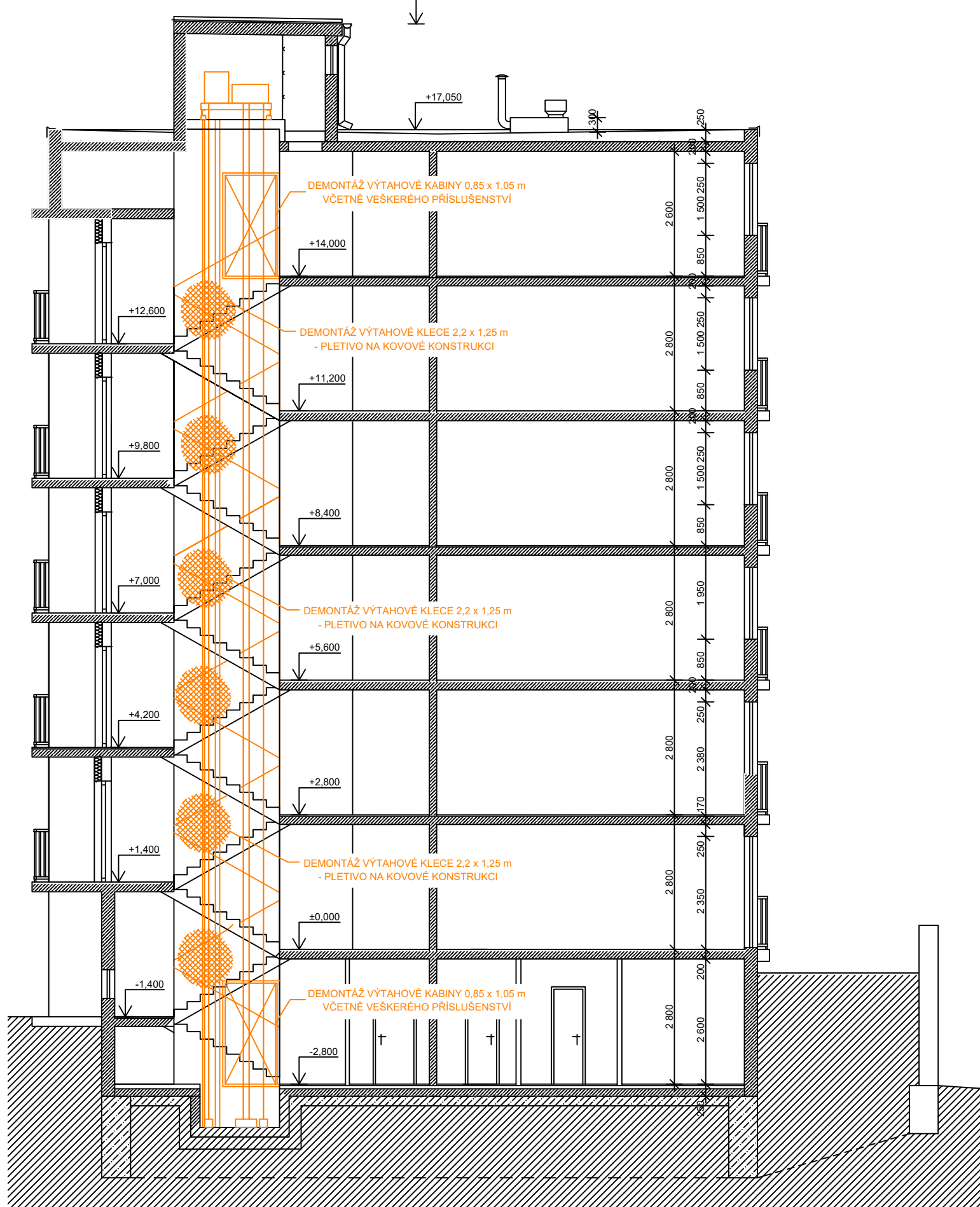


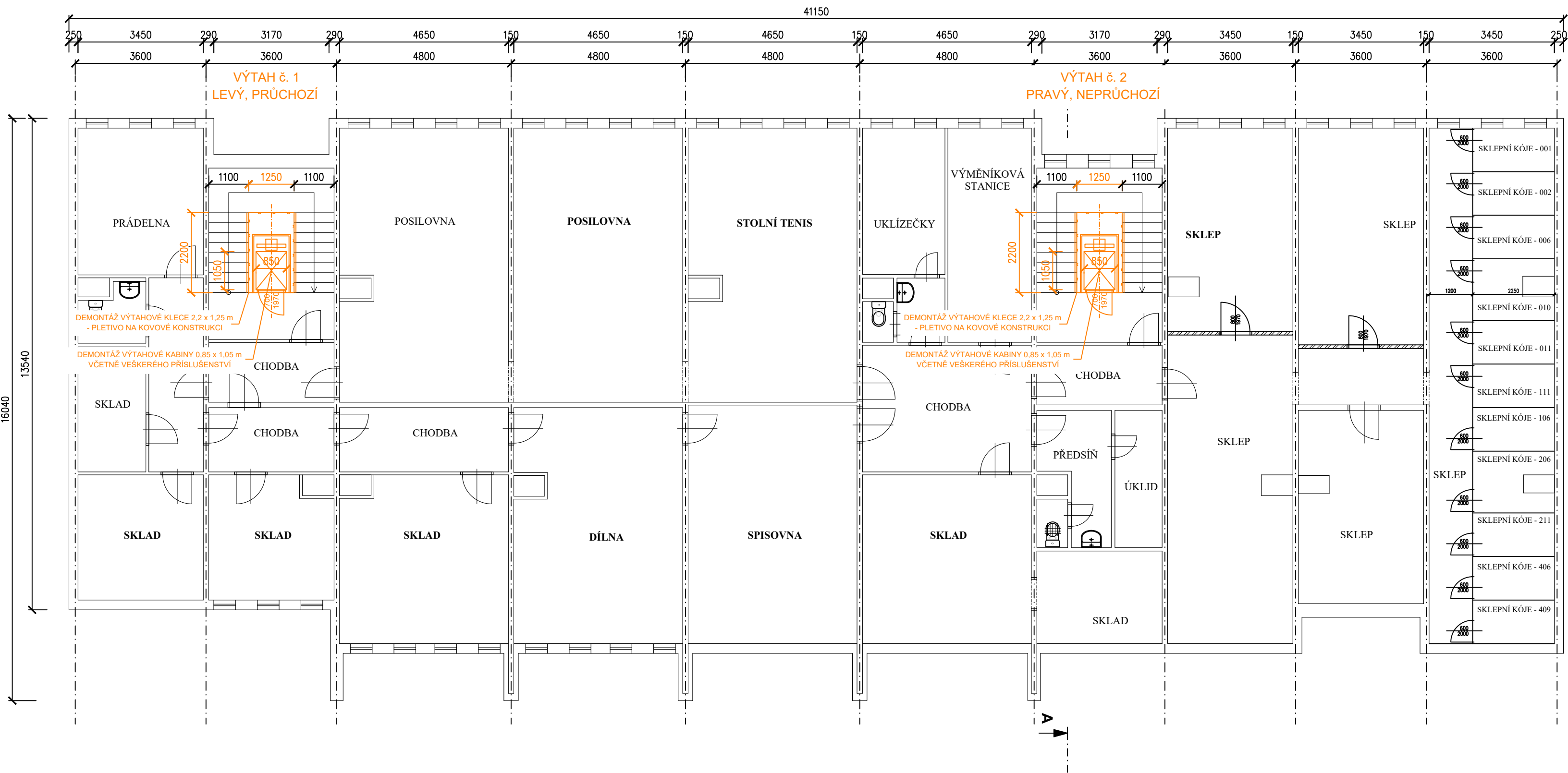
1.NP - VSTUP, ZÁZEMÍ, UBYTOVACÍ JEDNOTKY



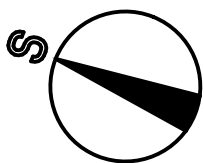
ŘEZ - A-A



1.PP - ZÁZEMÍ, SKLEPY

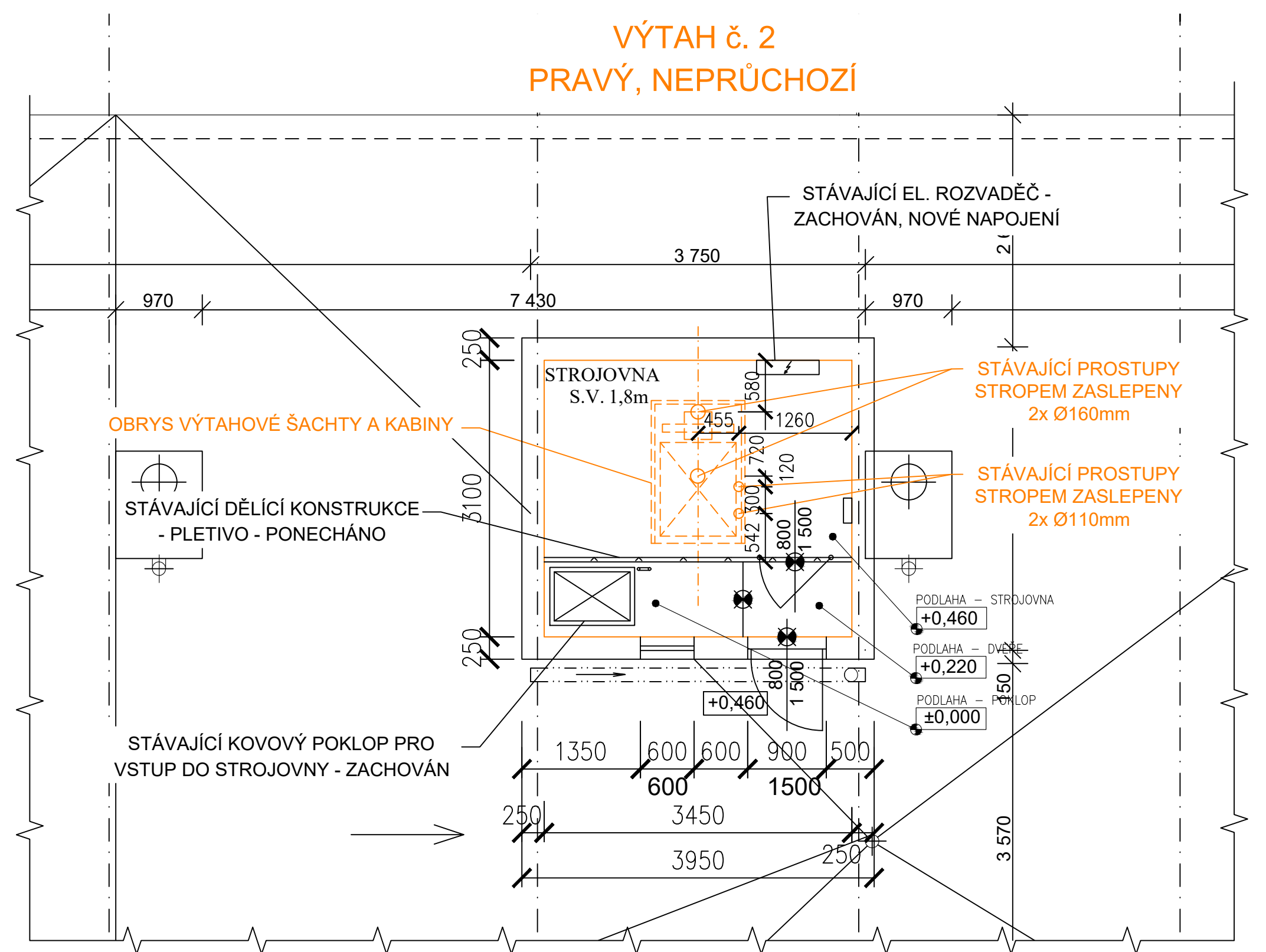


LEGENDA:
PANEL
ODSTRAŇOVANÉ KONSTRUKCE
± 0,000 podlaha 1. NP



VYPRACOVAL: Veronika BURIANOVÁ, DIS.	STAVBA: Výměna 2 ks výtahů v budově č.p.1026/II, ul. Františka Kotlyzy, Rokycany	INVESTOR: Střední škola, Rokycany, Jatečníková 96/III, Píseňské předměstí, 337 01 Rokycany	ČÍSLO PŘE: 1026/II
SOBRAL: Veronika BURIANOVÁ, DIS.	OBJEKT: Výměna 2 ks výtahů v budově č.p.1026/II, ul. Františka Kotlyzy, Rokycany	MÍSTO STAVBY: Františka Kotlyzy 1026/II, Rokycany 337 01, k.ú. Rokycany 740691	ČÍSLO PŘE: 1026/II
HLAVNÍ PROJEKTANT: Veronika BURIANOVÁ, DIS.	OBŠAH: D.1.1 Architektonicko stavební řešení	STATUS DOKUMENTACE: DSP, DZS	ČÍSLO PŘE: 1026/II
PROJEKTOVÝ ATÉLIER: SEAP s.r.o. Na Páso 1171, 337 01 Rokycany E-mail: seap@seap.cz	NAZEV: PŮDORYS 1.NP, 1.PP, ŘEZ STÁVAJÍCÍ STAV A DEMOLICE	ZAK. Č.: 04821 DATUM: 06/2021 MĚŘÍTKO: 1:100 JAZYK: CZ	ČÍSLO PŘE: 1026/II

STROJOVNA VÝTAHU - DETAIL 1:50



STROJOVNÁ VÝTAHU - DETAIL 1:50

**VÝTAH č. 1
LEVÝ, PRŮCHOZÍ**

STÁVAJÍCÍ EL. ROZVADĚČ - ZACHOVÁN, NOVÉ NÁPOJENÍ

STÁVAJÍCÍ PROSTUPY STROPEM ZASLEPENY 2x Ø160mm

STÁVAJÍCÍ PROSTUPY STROPEM ZASLEPENY 2x Ø110mm

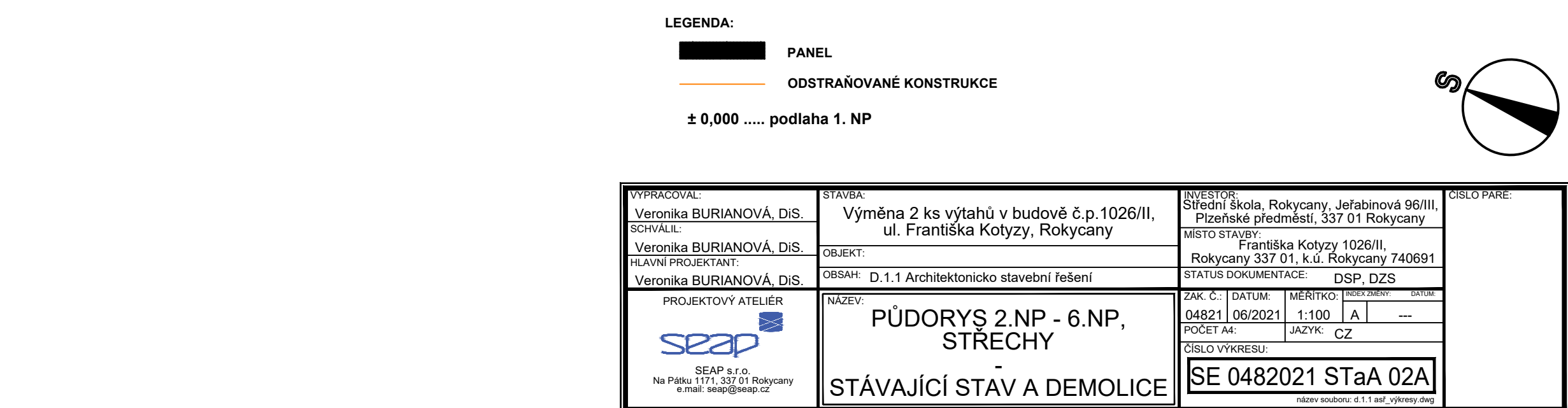
OBRYŠ VÝTAHOVÉ ŠACHTY A KABINY

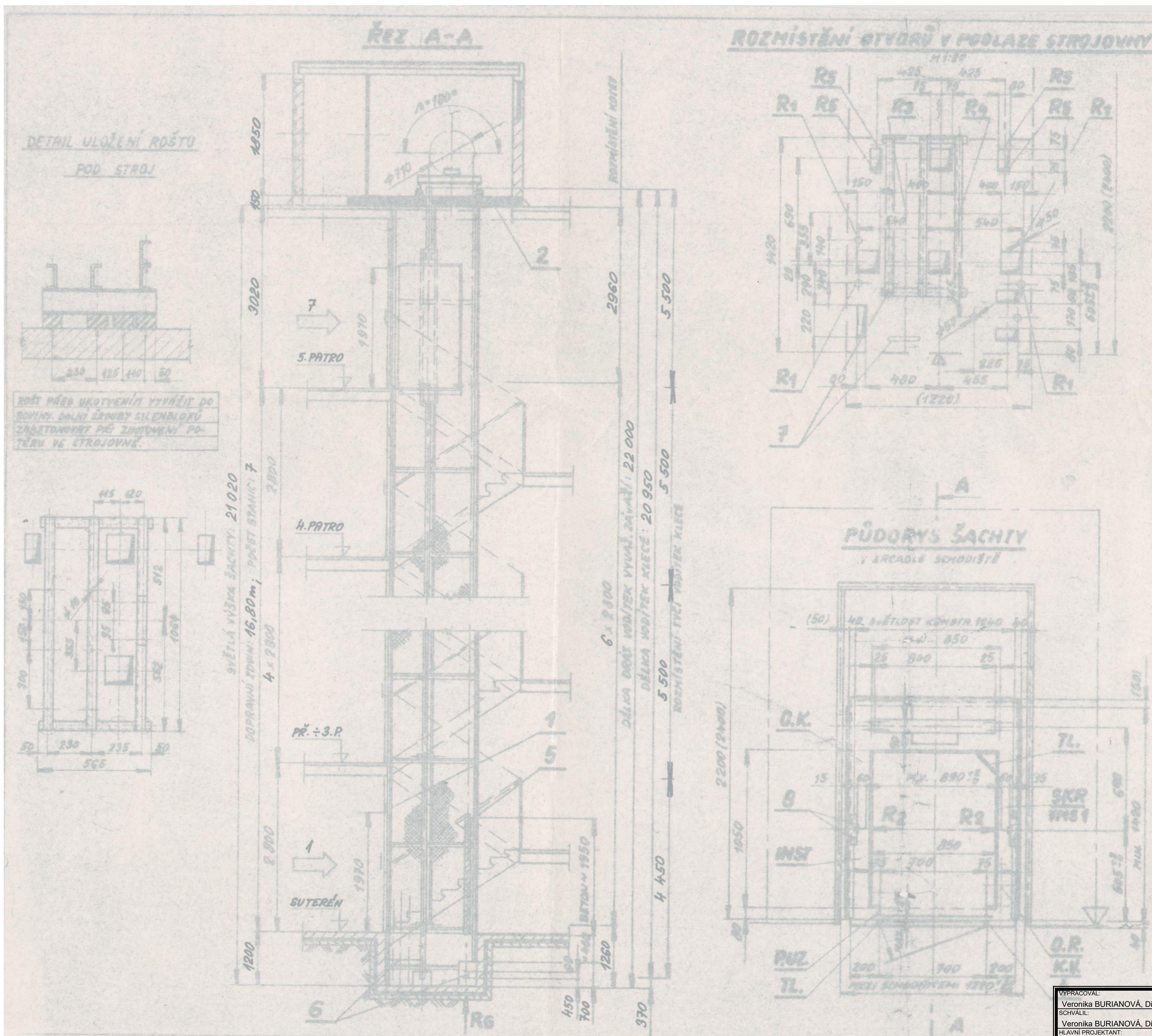
STÁVAJÍCÍ DĚLÍCÍ KONSTRUKCE - PLETIVO - PONECHÁNO

STÁVAJÍCÍ KOVOVÝ POKLOP PRO VSTUP DO STROJOVNY - ZACHOVÁN

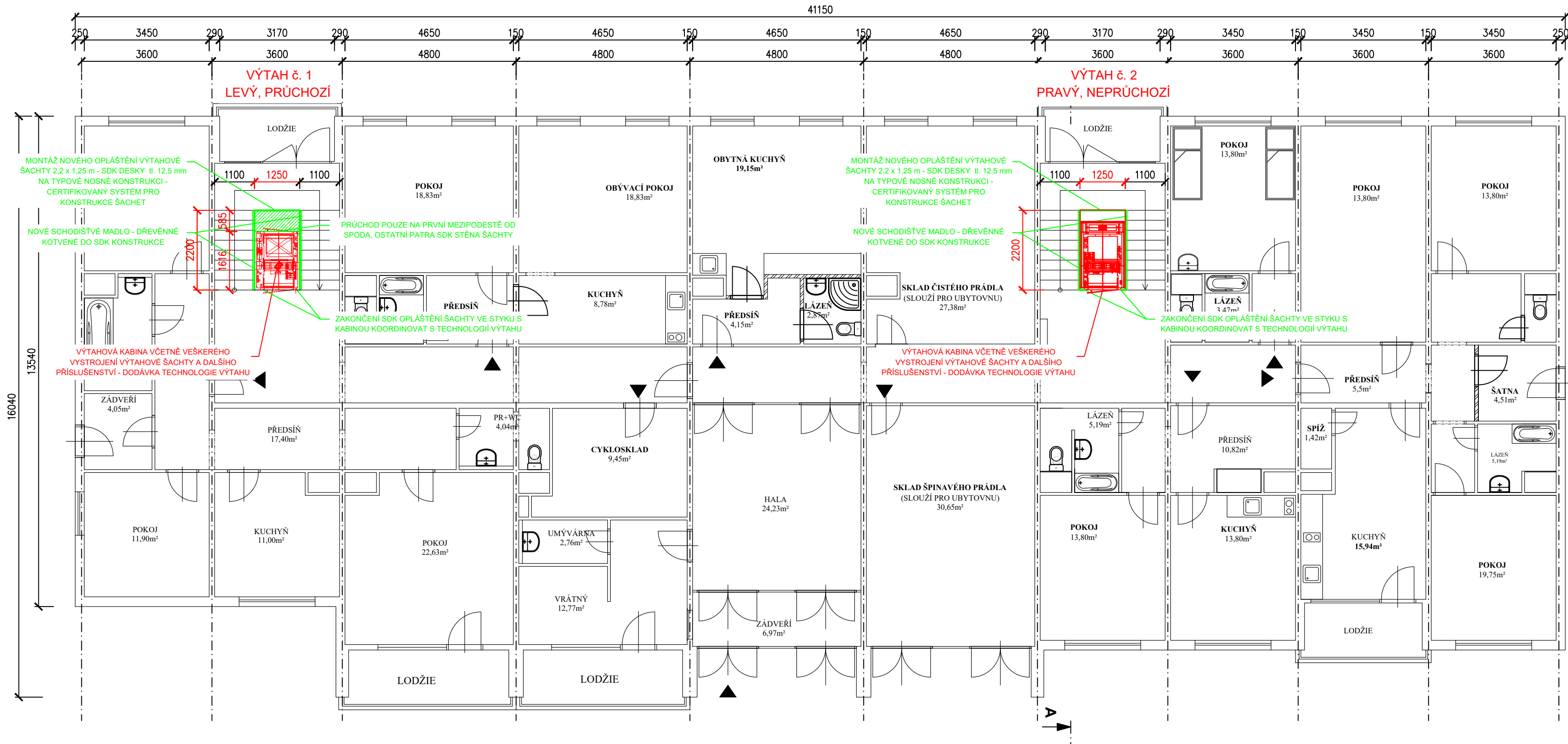
STROJOVNA S.V. 1,8m

PODLAHA - STROJOVNA +0.460
PODLAHA - DVEŘE +0.220
PODLAHA - POKLOP ±0.000

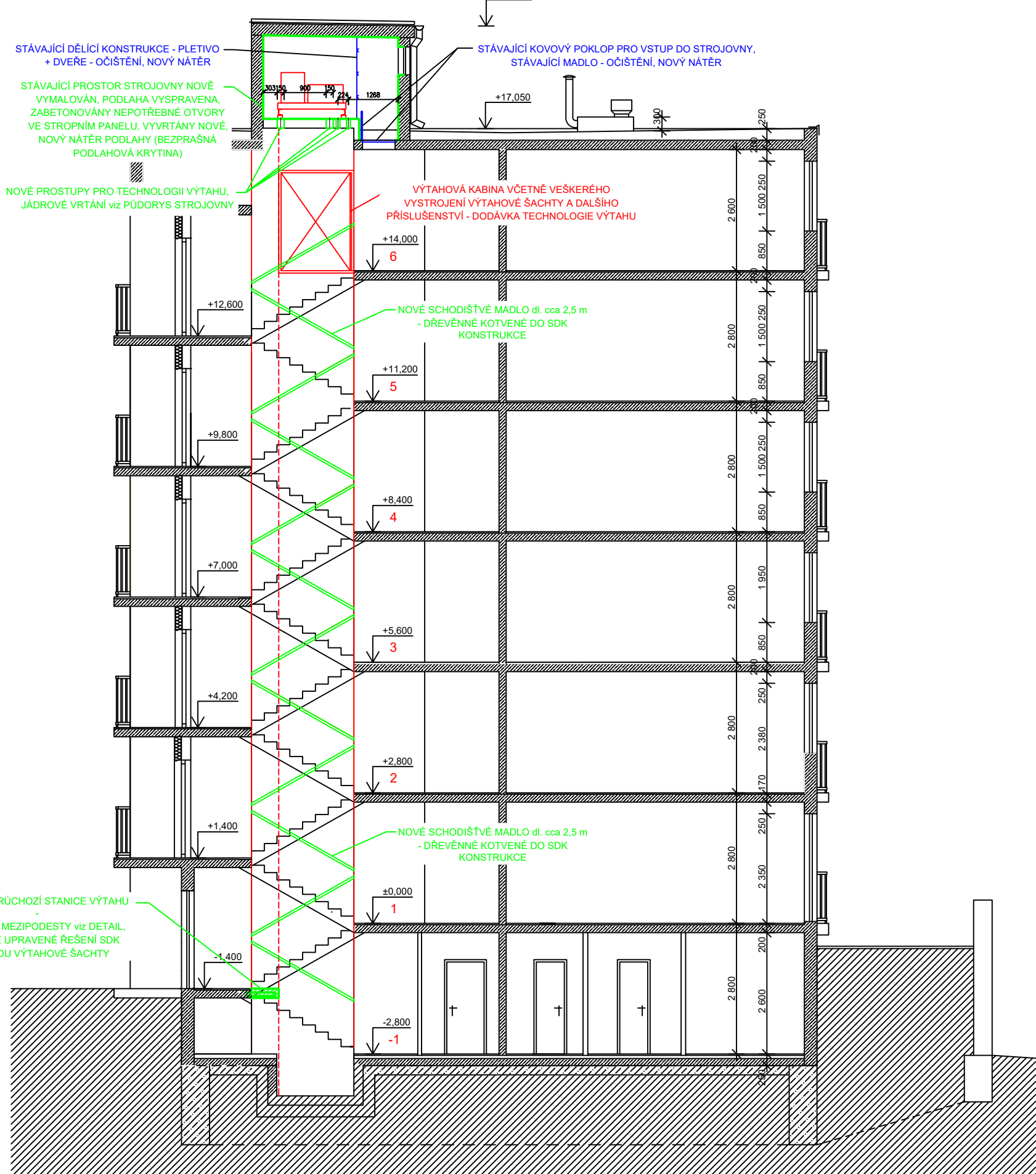




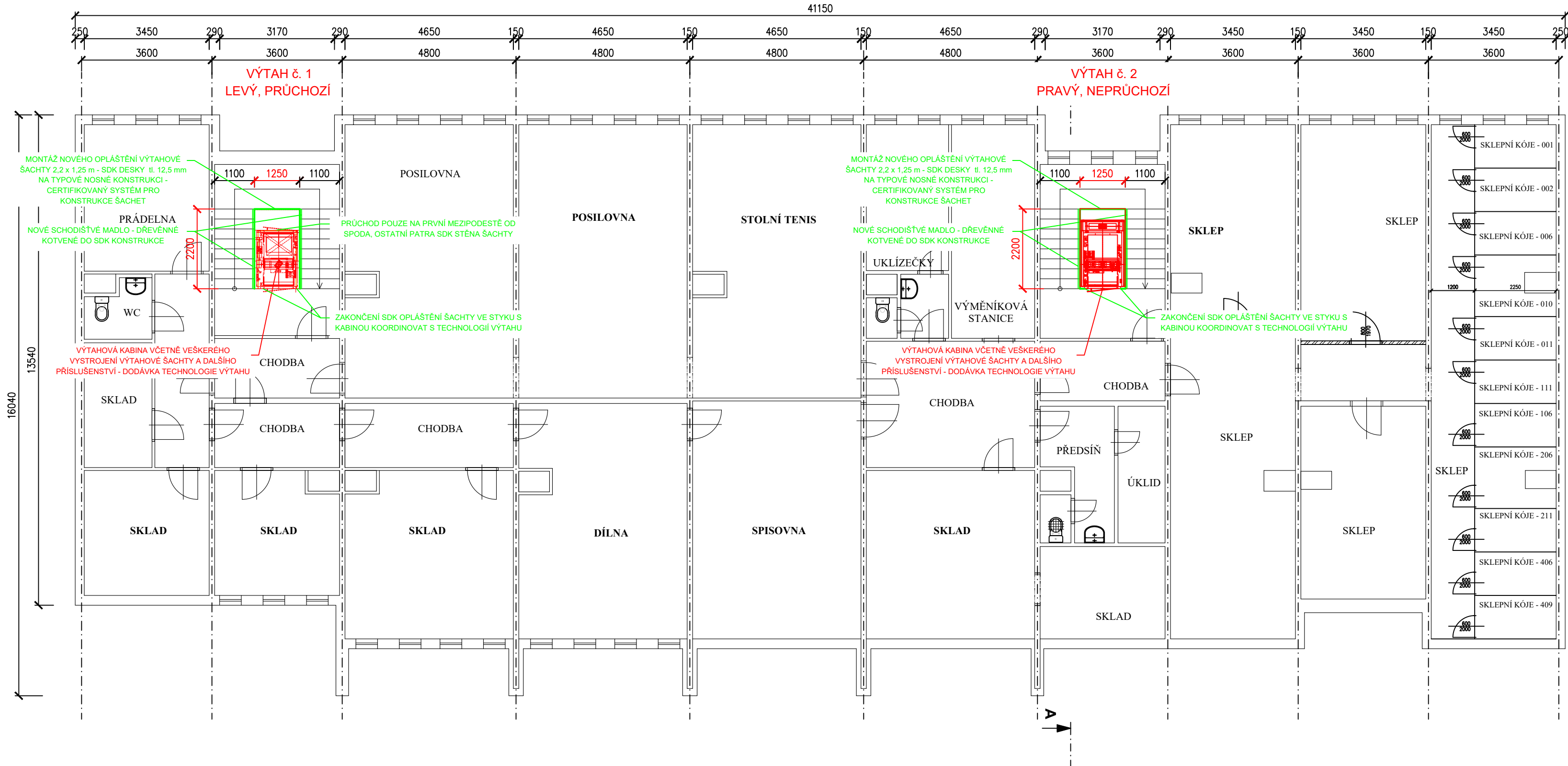
1.NP - VSTUP, ZÁZEMÍ, UBYTOVACÍ JEDNOTKY



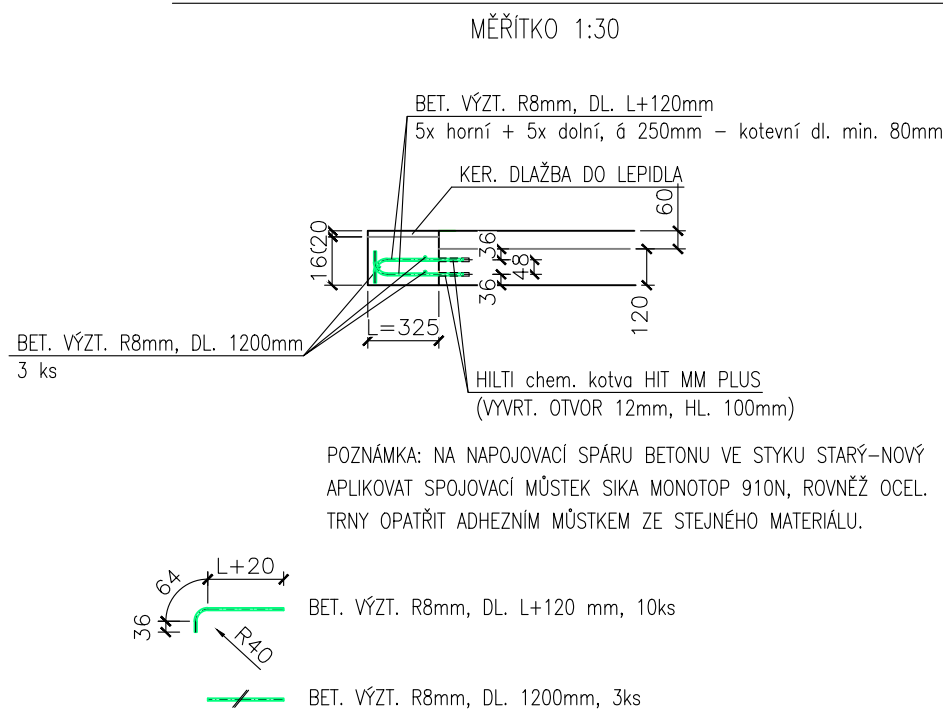
ŘEZ - A-A



1.PP - ZÁZEMÍ, SKLEPY



DETAIL DOBETONOVÁNÍ MEZIPODESTY



- LEGENDA:
- STÁVAJÍCÍ KONSTRUKCE
 - NOVÉ KONSTRUKCE - STAVEBNÍ ČÁST
 - STÁVAJÍCÍ KONSTRUKCE - REPASE
 - NOVÁ TECHNOLOGIE VÝTAHU

VYPRACOVAL: Veronika BURIANOVÁ, DIS.	STAVBA: Výměna 2 ks výtahů v budově č.p.1026/II, ul. Františka Kotzy, Rokycany	MÍSTO STAVBY: Střední škola, Rokycany, Jeleního 96/III, Přízeňské předměstí, 337 01 Rokycany	ČÍSLO PÁRE:
SOBĚŘIL: Veronika BURIANOVÁ, DIS.	OBJEKT: D.1.1 Architektonicko stavební řešení	MÍSTO STAVBY: Františka Kotzy 1026/II, Rokycany 337 01, k.ú. Rokycany 740691	
HLAVNÍ PROJEKTANT: Veronika BURIANOVÁ, DIS.	OBŠAH: D.1.1 Architektonicko stavební řešení	STATUS DOKUMENTACE: DSP, DZS	
PROJEKTOVÝ ATÉLIÉR: seap a.s.	NAZEV: PŮDORYS 1.NP, 1.PP, ŘEZ NOVÝ STAV	ZAK. Č.: 0482/1	DATUM: 06/2021
Na Pátek 1171, 337 01 Rokycany E-mail: seap@seap.cz		MĚŘÍTKO: 1:100	ČÍSLO VÝKRESU: A
		POČET AČ: JAZYK: CZ	
			SE 0482021 STaA 04A

The image displays a detailed architectural floor plan of a building, featuring two specific sections labeled VÝTAH č. 1 (LEVÝ, PRŮCHOZI) and VÝTAH č. 2 (PRÁVÝ, NEPRŮCHOZI). The plan includes extensive dimension lines and annotations for structural and mechanical components.

Section VÝTAH č. 1 (LEVÝ, PRŮCHOZI):

- Dimensions:** Horizontal dimensions include 250, 3450, 250, 3170, 250, 4650, 150, 4650, 150, 4650, 150, 4650, 250, 3170, 250, 3450, 150, 3450, 150, 3450, 250. Vertical dimensions include 16040, 13540, 2500, 7200, 19525, 14425.
- Structural Details:**
 - STÁVAJÍCÍ PROSTUP STROPEM Ø160 mm - JÁDROVÉ VRTÁNÍ
 - STÁVAJÍCÍ EL. ROZVADEČ - ZACHOVÁN, NOVE NAPŮJENÍ
 - STÁVAJÍCÍ PROSTUP STROPEM 2x Ø160mm - ZABETONOVÁN
 - NOVÝ PROSTUP STROPEM 2x Ø80mm - JÁDROVÉ VRTÁNÍ
 - STÁVAJÍCÍ PROSTUPY STROPEM 2x Ø110mm - ZABETONOVÁN
 - STROJOVNA S.V. 1.3.3
 - POKROV - DÍŘE (10.000)
 - POKROV - POKUP (10.000)
 - POKROV - DÍŘE (10.000)
 - POKROV - POKUP (10.000)
- Mechanical Details:**
 - OBVYS VÝTAHOVÉ ŠACHTY A KABINY
 - STÁVAJÍCÍ DĚLIČ KONSTRUKCE PLETIVO + DÍŘE - OČIŠTĚNÍ, NOVÝ NÁTER
 - STÁVAJÍCÍ KOVOVÝ POKLOP PRO VSTUP DO STROJOVNY, STÁVAJÍCÍ MADLO - OČIŠTĚNÍ, NOVÝ NÁTER
- Other Annotations:**
 - stávající střešní vtok
 - stávající střešní vtok

Section VÝTAH č. 2 (PRÁVÝ, NEPRŮCHOZI):

- Dimensions:** Horizontal dimensions include 250, 3450, 250, 3170, 250, 4650, 150, 4650, 150, 4650, 150, 4650, 250, 3170, 250, 3450, 150, 3450, 150, 3450, 250. Vertical dimensions include 16040, 13540, 2500, 7200, 19525, 14425.
- Structural Details:**
 - STÁVAJÍCÍ PROSTUP STROPEM 2x Ø160mm - ZABETONOVÁN
 - NOVÝ PROSTUP STROPEM 2x150/200 mm - JÁDROVÉ VRTÁNÍ
 - STÁVAJÍCÍ PROSTUPY STROPEM 2x Ø110mm - ZABETONOVÁN
 - STROJOVNA S.V. 1.3.3
 - POKROV - DÍŘE (10.000)
 - POKROV - POKUP (10.000)
 - POKROV - DÍŘE (10.000)
 - POKROV - POKUP (10.000)
- Mechanical Details:**
 - OBVYS VÝTAHOVÉ ŠACHTY A KABINY
 - STÁVAJÍCÍ DĚLIČ KONSTRUKCE PLETIVO + DÍŘE - OČIŠTĚNÍ, NOVÝ NÁTER
 - STÁVAJÍCÍ KOVOVÝ POKLOP PRO VSTUP DO STROJOVNY, STÁVAJÍCÍ MADLO - OČIŠTĚNÍ, NOVÝ NÁTER
- Other Annotations:**
 - stávající střešní vtok
 - stávající střešní vtok

[illegible][illegible]

**VÝTAH č. 1
LEVÝ, PRŮCHOZÍ**

NOVÝ PROSTUP STROPEM 150/200 mm - JÁDROVÉ VRTÁNÍ

**STÁVAJÍCÍ PROSTUP STROPEM Ø160 mm
UPRAVIT NA NOVÝ OTVOR 150/200 mm**

OBRYŠ VÝTAHOVÉ ŠACHTY A KABINY

**STÁVAJÍCÍ DĚLÍCÍ KONSTRUKCE -
PLETIVO + DVEŘE - OČIŠTĚNÍ,
NOVÝ NÁTĚR**

**STÁVAJÍCÍ KOVOVÝ POKLOP PRO
VSTUP DO STROJOVNY, STÁVAJÍCÍ
MADLO - OČIŠTĚNÍ, NOVÝ NÁTĚR**

**STÁVAJÍCÍ EL. ROZVADĚČ -
ZACHOVÁN, NOVÉ NÁPOJENÍ**

**STÁVAJÍCÍ PROSTUP STROPEM Ø160mm - ZABETONOVÁN
NOVÝ PROSTUP STROPEM 2x Ø80mm - JÁDROVÉ VRTÁNÍ**

**STÁVAJÍCÍ PROSTUPY STROPEM
2x Ø110mm - ZABETONOVÁNY**

**STROJOVNA
S.V. 1,8m**

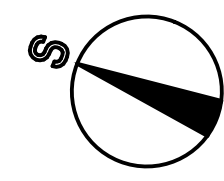
**PODLAHA - STROJOVNA
+0,460**


**PODLAHA - DVEŘE
+0,220**

**PODLAHA - POKLOP
±0,000**

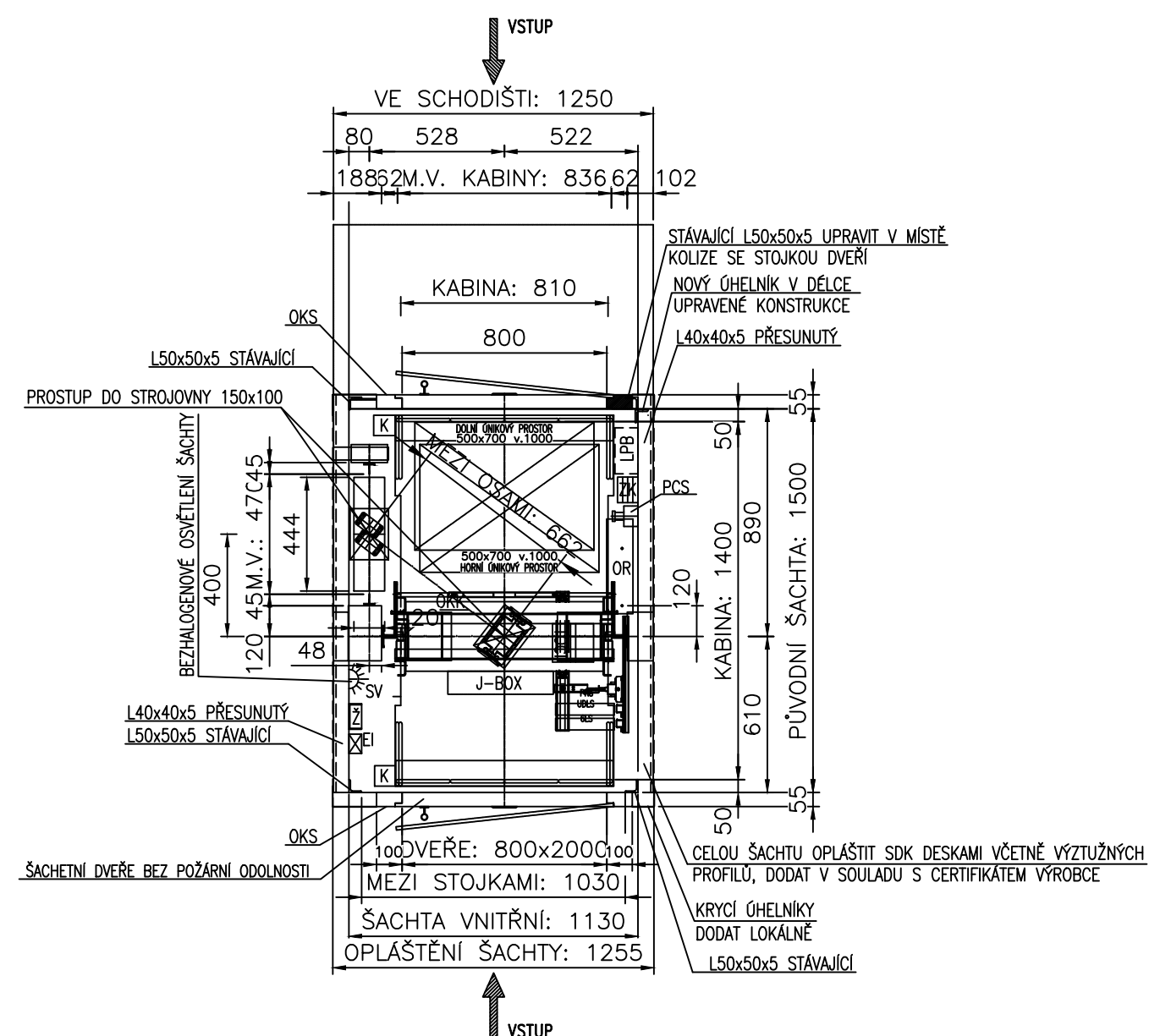
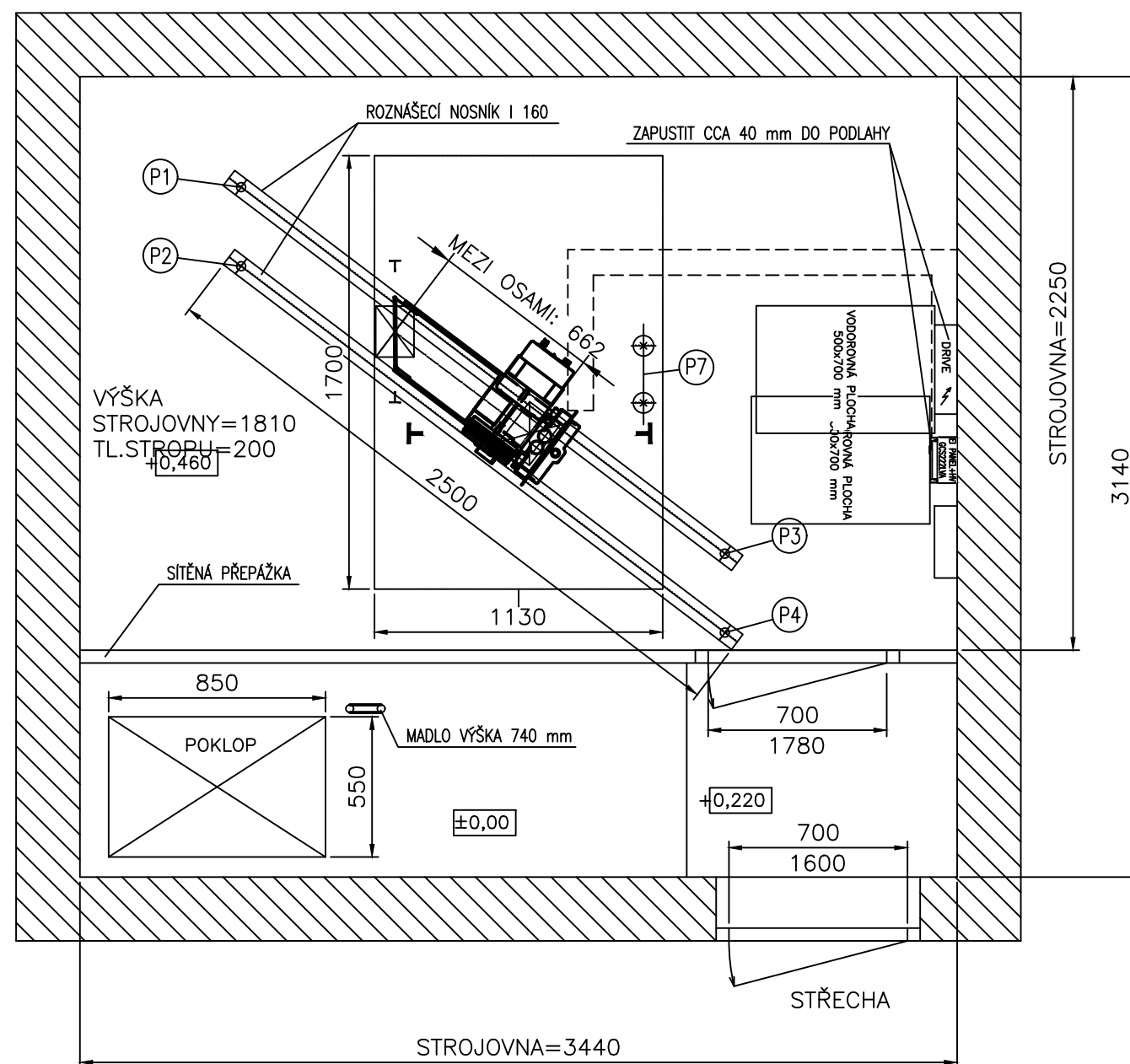
stávající střešní

- STÁVAJÍCÍ KONSTRUKCE
- NOVÉ KONSTRUKCE - STAVEBNÍ ČÁST
- STÁVAJÍCÍ KONSTRUKCE - REPASE
- NOVÁ TECHNOLOGIE VÝTAHU

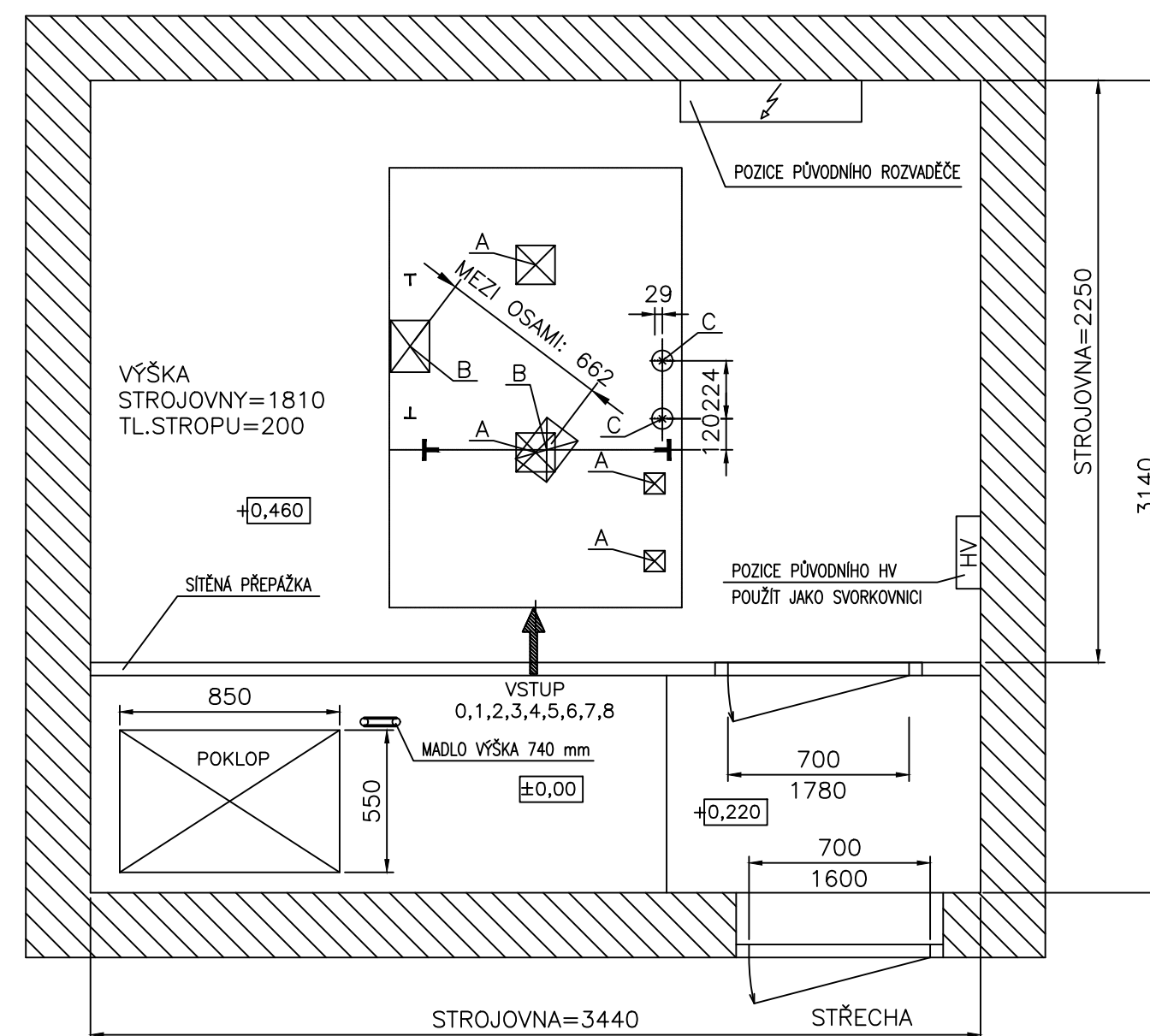


VÝPRAVČOVÁ VERONIKA BURIANOVÁ, DIS. SCHVALIL: VERONIKA BURIANOVÁ, DIS. E-MAIL PROJEKTANT: Veronika.Burianova@dis.cz	STAVBA Výměna 2 ks výtahů v budově č.p.1026/II, ul. Františka Kotlyze, Rokycany OBJEKT: H-AVN PROJEKTANT DĚLAJE: D.1.1 Architektonické stavební řešení	INVESTOR Ředitel školy, Rokycany, Jeřábkova 96III, Plzeňské předměstí, 337 01 Rokycany MÍSTO STAVBY Františkova kotlyze 1026/II, Rokycany 337 01, k. ú. Rokycany 740691 STAVBA DOKUMENTACE: DSP, DZS	ČÍSLO PÁNE
PROJEKTOVÝ ATELIER  SEAP s.r.o. Na Přístavi 171, 337 01 Rokycany e-mail: seap@seap.cz	NÁZEV: PŮDORYS 2.NP - 6.NP, STŘECHY	ZNAČ. C: DATUM: MĚŘÍTKO: VÝŠKA: 0482/1 06/2021 1:100 A/A POČET L. JAZYK: Z	
	NOVÝ STAV	CÍSLO VÝKRESU: SE 0482021 STAa 05A	

MĚŘÍTKO 1:20



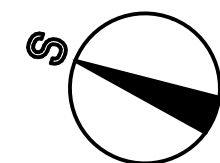
MĚŘÍTKO 1:20



LEGENDA:

- A ... PŮVODNÍ OTVOR ZASLEPIT
B ... NOVÝ OTVOR 150x200
C ... VYVRTAT NOVÝ OTVOR Ø80
P1=4200N
P2=4200N
P3=4200N
P4=4200N
P7=1000N

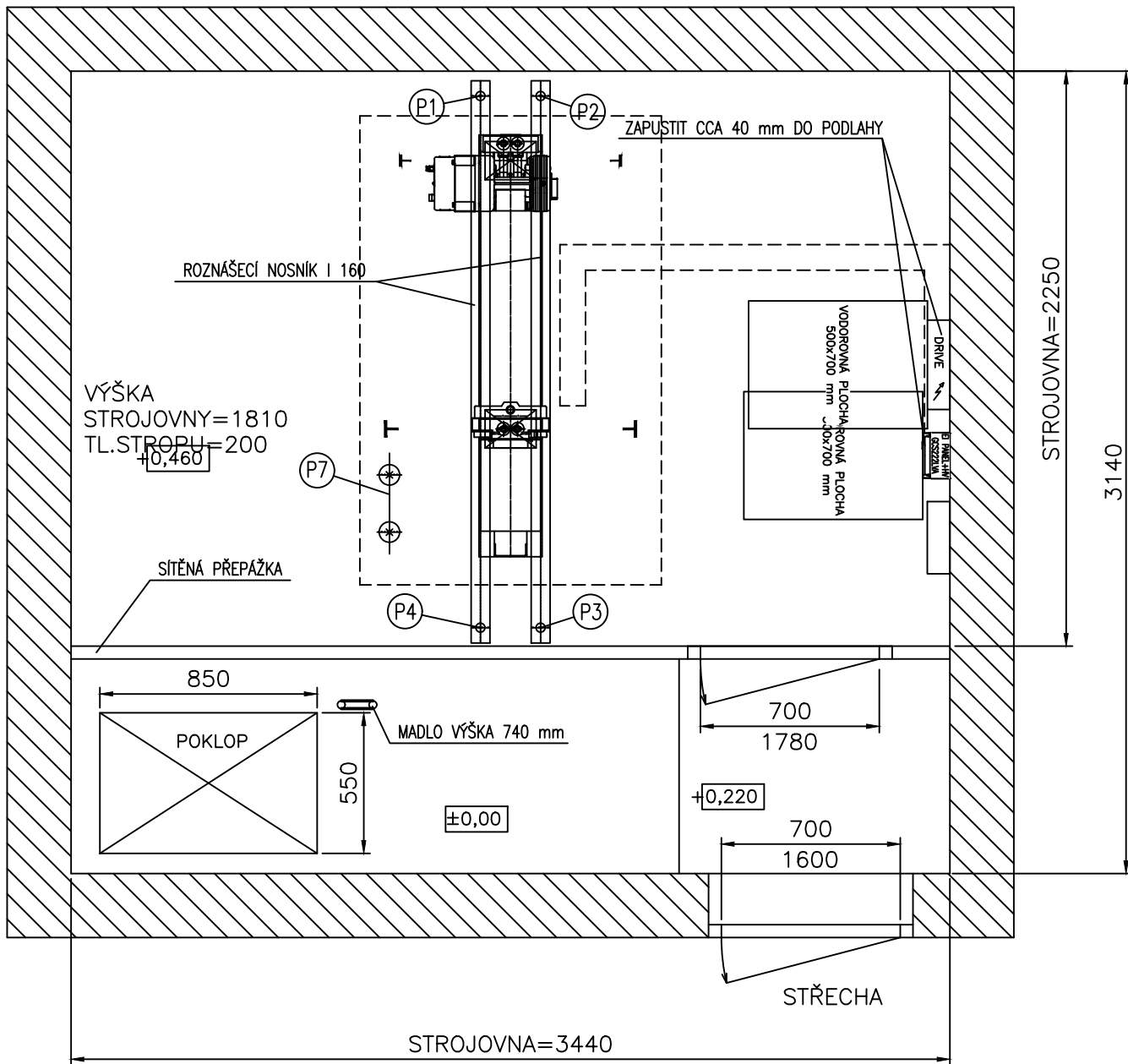
PO VYVRTÁNÍ OTVORŮ BUDE
PŘÍPADNÁ VIDITELNÁ ČÁST VÝZTUŽE
OPATŘENA ANTIKOROZNÍM NÁTĚREM



VÝPRAČOVAL: Veronika BURIANOVÁ, DIS. SCHVÁLIL: Veronika BURIANOVÁ, DIS. HLAVNÍ PROJEKTANT: Veronika BURIANOVÁ, DIS.		STAVBA: Výměna 2 ks výtahů v budově č.p. 1026/II, ul. Františka Kotzy, Rokycany OBJEKT: OBSAH: D.1.1 Architektonicko stavební řešení	INVESTOR: Střední škola, Rokycany, Jeřabinova 96/III, Píseňské předměstí, 337 01 Rokycany MÍSTO STAVBY: Františka Kotzy 1026/II, Rokycany 337 01, k.ú. Rokycany 740691 STATUS DOKUMENTACE: DSP, DZS	ČÍSLO PŘE:
PROJEKTOVÝ ATELIER  SEAP s.r.o. Na Pátku 1171, 337 01 Rokycany e.mail: seap@seap.cz		NÁZEV: VZOROVÝ VÝKRES TECHNOLOGIE VÝTAHU V1 - LEVÝ PRŮCHOZÍ	ZAK. Č.: 04821 DATUM: 06/2021 MĚŘÍTKO: 1:20 INDEX ZMĚNY: A DATUM: --- POČET A4: JAZYK: CZ ČÍSLO VÝKRESU: SE 0482021 STaA 06A <small>název souboru: d.1.1_asl_vykresy.dwg</small>	

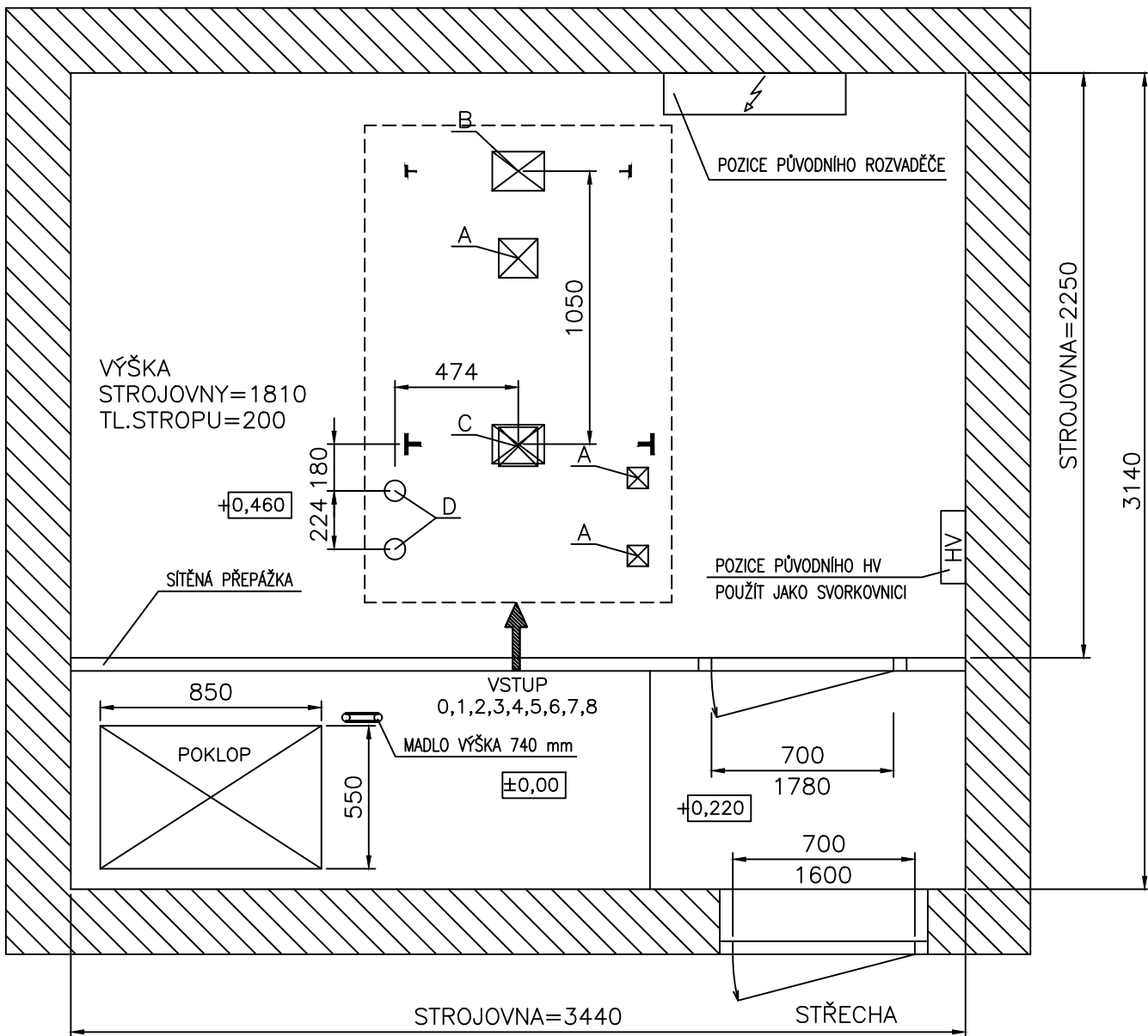
SITUACE STROJOVNY

MĚŘITKO 1:20



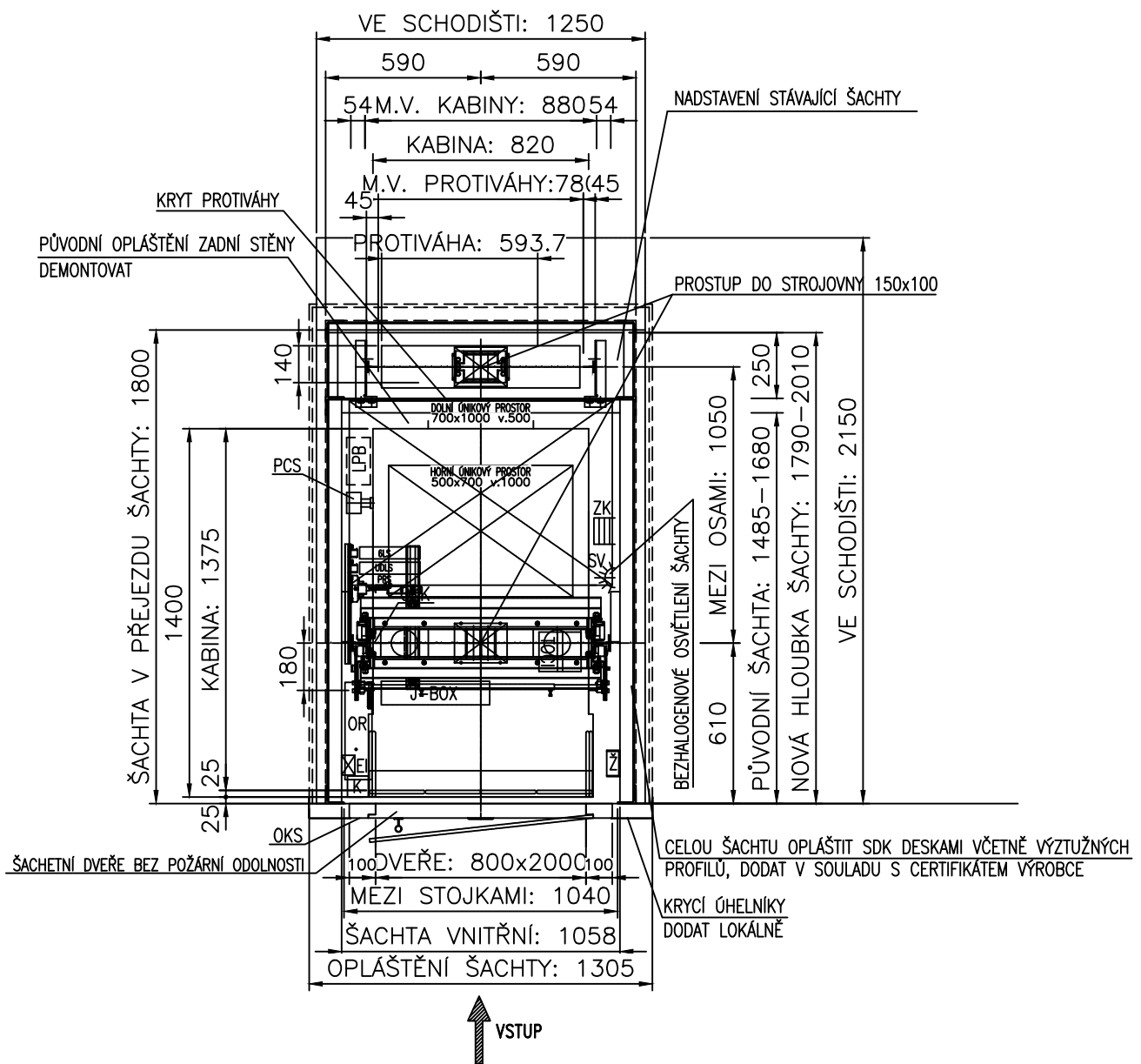
SITUACE OTVORŮ VE STROJOVNĚ

MĚŘITKO 1:20



LEGENDA:

- A PŮVODNÍ OTVOR ZASLEPIT
- B NOVÝ OTVOR 150x200
- C NOVÝ OTVOR ROZŠÍŘIT NA 150x200
- D VYVRTAT NOVÝ OTVOR Ø80
- P1=4100N
- P2=4100N
- P3=4100N
- P4=4100N
- PO VYVRTÁNÍ OTVORŮ BUDE PŘÍPADNÁ VIDITELNÁ ČÁST VÝZTUŽE OPATŘENA ANTIKOROZNÍM NÁTĚREM



VYPRACOVAL: Veronika BURIANOVÁ, DiS.	STAVBA: Výměna 2 ks výtahů v budově č.p.1026/II, ul. Františka Kotzy, Rokycany	INVESTOR: Střední škola, Rokycany, Jeřabinová 96/III, Píseňské předměstí, 337 01 Rokycany	CÍSLO PARE:
SCHVÁLIL: Veronika BURIANOVÁ, DiS.	OBJEKT:	MÍSTO STAVBY: Františka Kotzy 1026/II, Rokycany 337 01, k.ú. Rokycany 740691	
HLAVNÍ PROJEKTANT: Veronika BURIANOVÁ, DiS.	OBSAH: D.1.1 Architektonicko stavební řešení	STATUS DOKUMENTACE: DSP, DZS	
PROJEKTOVÝ ATÉLIER seap	NÁZEV: VZOROVÝ VÝKRES TECHNOLIE VÝTAHU V2 - PRAVÝ NEPRŮCHOZÍ	ZAK. Č.: 04821	DATUM: 06/2021
SEAP s.r.o. Na Pátku 1171, 337 01 Rokycany e-mail: seap@seap.cz		MĚŘITKO: 1:20	PROJEKTANT: A
		POČET A4: ---	JAZYK: CZ
		CÍSLO VÝKRESU: SE 0482021 STaA 07A	